

序号	试点单位名称
1	湖南新商业 湖南商务职业技术学院

说明：1. 案
2. 案

例类型
例特点

附件 2

典型案例

案	案
疫一徒制	三
新高徒	人
师资队伍、推广价值上	

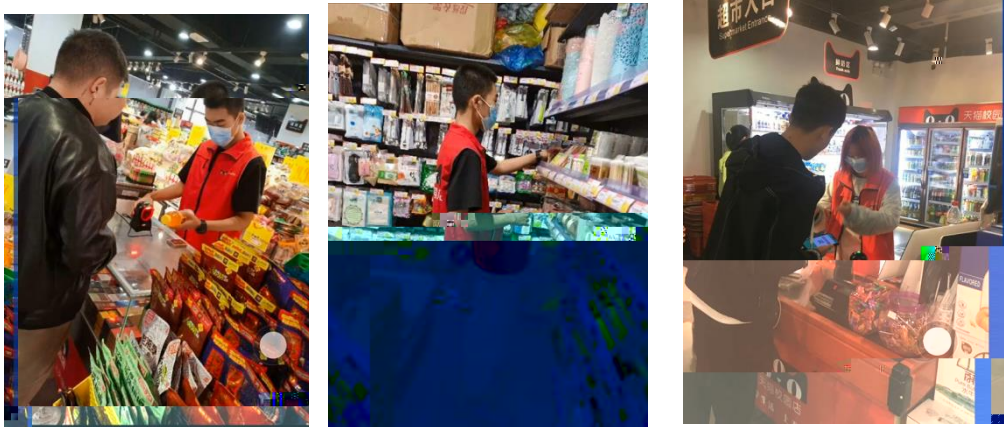
学,采用线
投身学习,
学习与抗疫
学模式
人才培养模
程
“双导师”
素质
作方式

2020





2



3

19统计与会计3

签到 问卷 抢答 选人 评分 测验 活动库

抢答 03-10 16:40

调查时间与调查期限的含义

抢答 03-10 16:20

调查单位大于...

2、调查单位与填报单位的关系是()。A、二者是一致的 B、二者有时是一致的 C、二者没有关系 D

抢答 03-10 16:17

调查项目是什么?

选人 03-10 16:12

某市规定2019年工业经济活动成果年报呈报时间是2020年1月31日,其调查时间为()。

测验 03-10 16:10

调查项目与调查单位

调查的基本要求有()

5、统计调查

抢答 03-10 16:08

(课堂互动)



